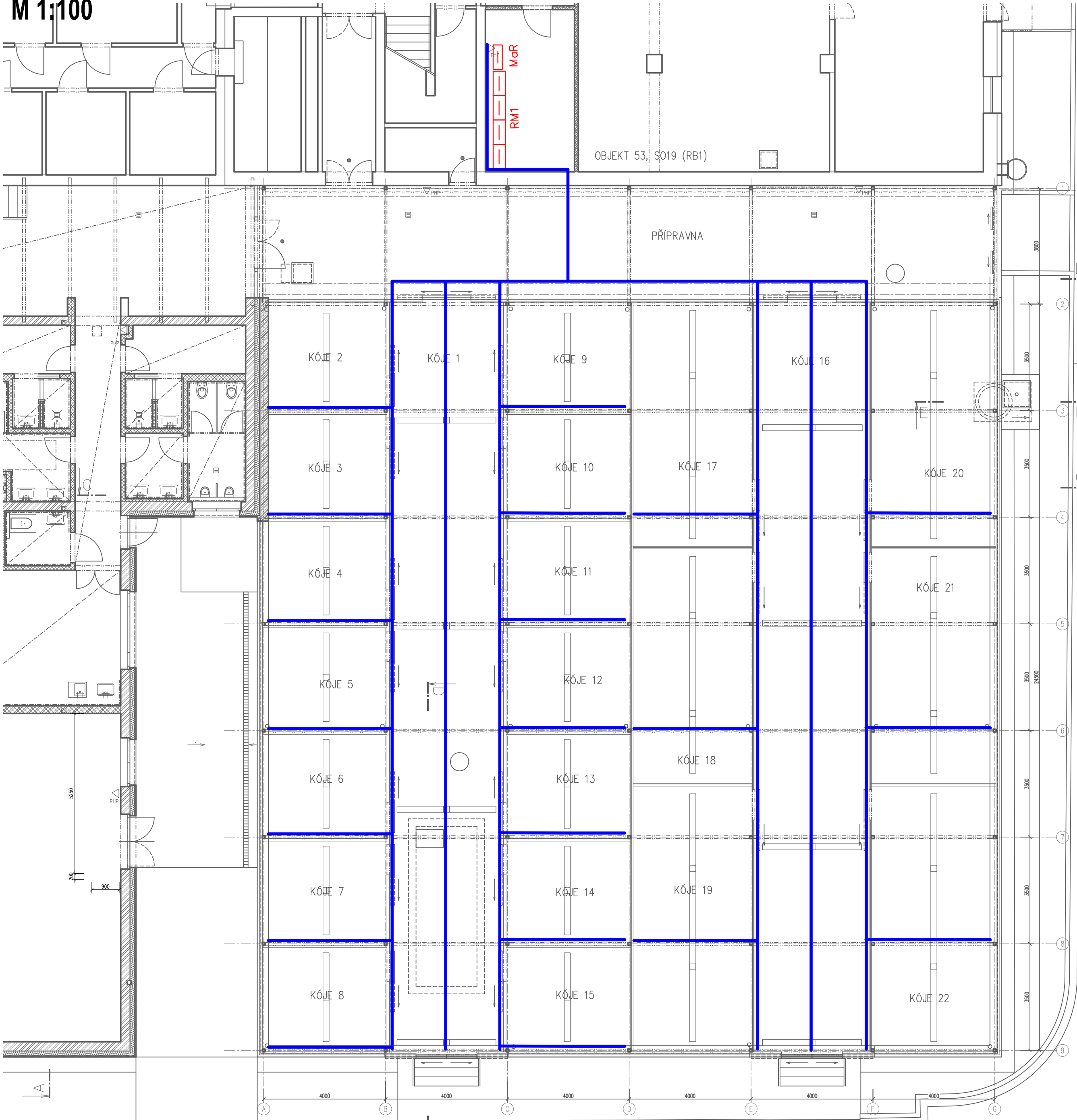


Elektroinstalace a MaR

Dispozice - část: Hlavní kabelové trasy

M 1:100



LEGENDA:

MaR Rozvaděč měření a regulace
RM1 Rozvaděč elektroinstalace skleníku

Hlavní kabelové trasy. Drátěný zinkovaný žlab do prostředí AD4.

Poznámky:

Hlavní kabelové trasy obsahují část pro silovou instalaci 400VAC a 230VAC a trasy MaR 24VDC.
Trasy MaR musí být o silových oddělena buď samostatným kabelovým žlabem nebo alespoň přepážkou.
Lokální kabeláž vést od hlavních tras v samostatných instalačních trubkách.
Instalace kabelových tras včetně drobného spojovacího a přichytného materiálu musí být UV odolná.
Před rozvaděči musí být zachována ulička pro servis a obsluhu s volnou cestou úniku z obou stran.

Požadavky na výkon a/nebo funkci - grafická část

Akce:	DOBUDOVÁNÍ A MODERNIZACE INFRASTRUKTURY PRO PRAKTICKOU VÝUKU NA PRF UPOL	Datum:	01/2018
Objekt:	PS 12 - SKLENÍK RB2 VČETNÉ TECHNOLOGICKÉHO VYBAVENÍ	Měřítko:	1:100
Část:	Elektroinstalace a MaR	Část:	B
Výkres:	Dispozice - část: Hlavní kabelové trasy	Vykr.č.:	4.2